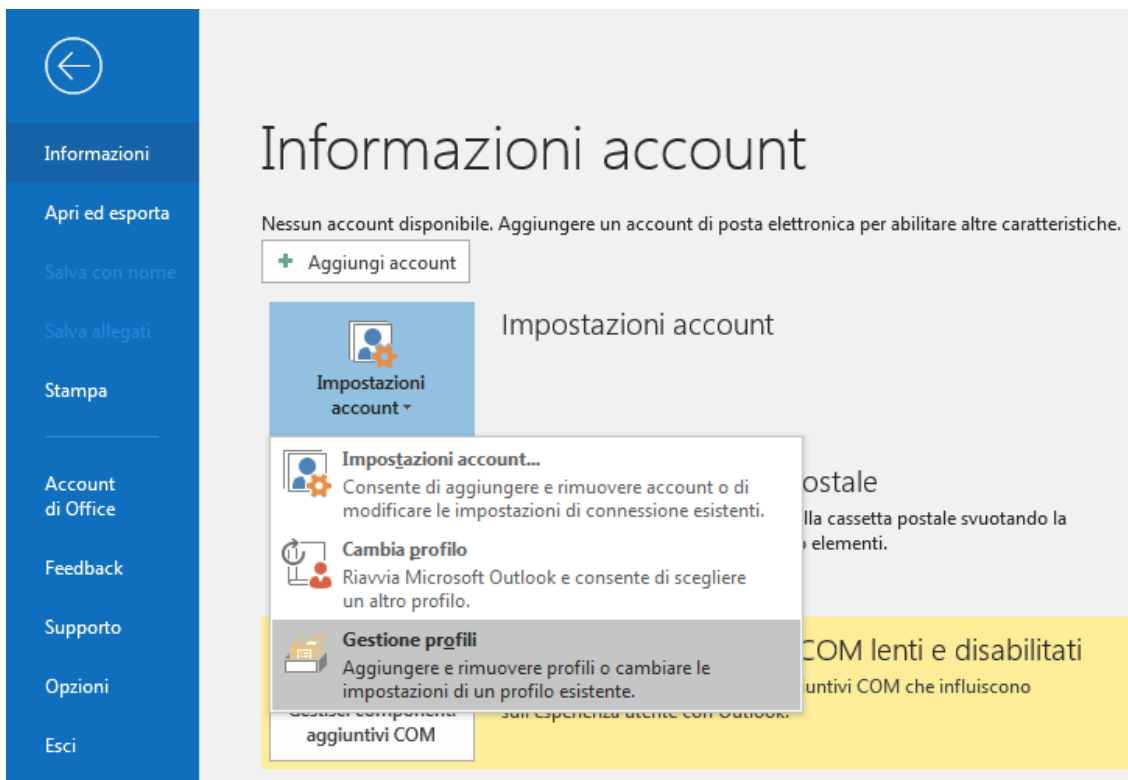
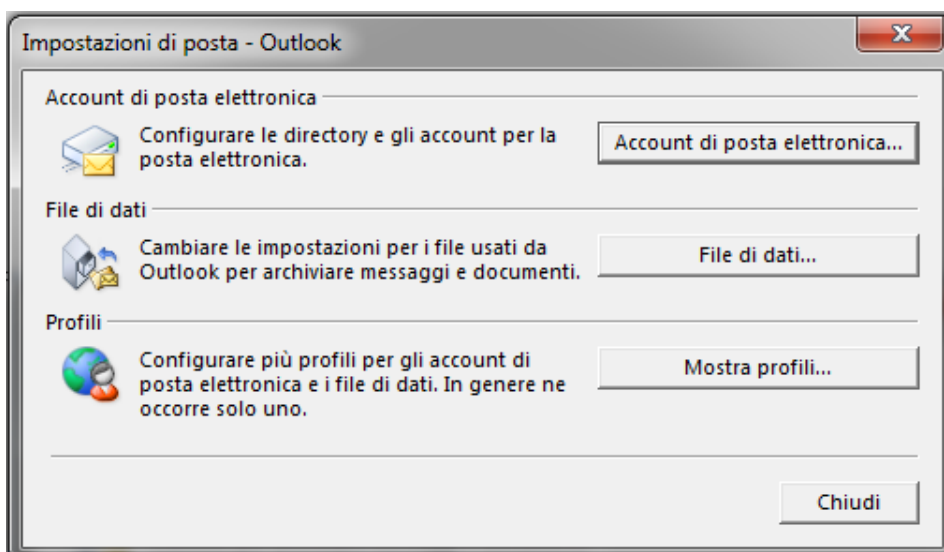


CONFIGURAZIONE PEC SU MICROSOFT OUTLOOK 2013, 2016, 365

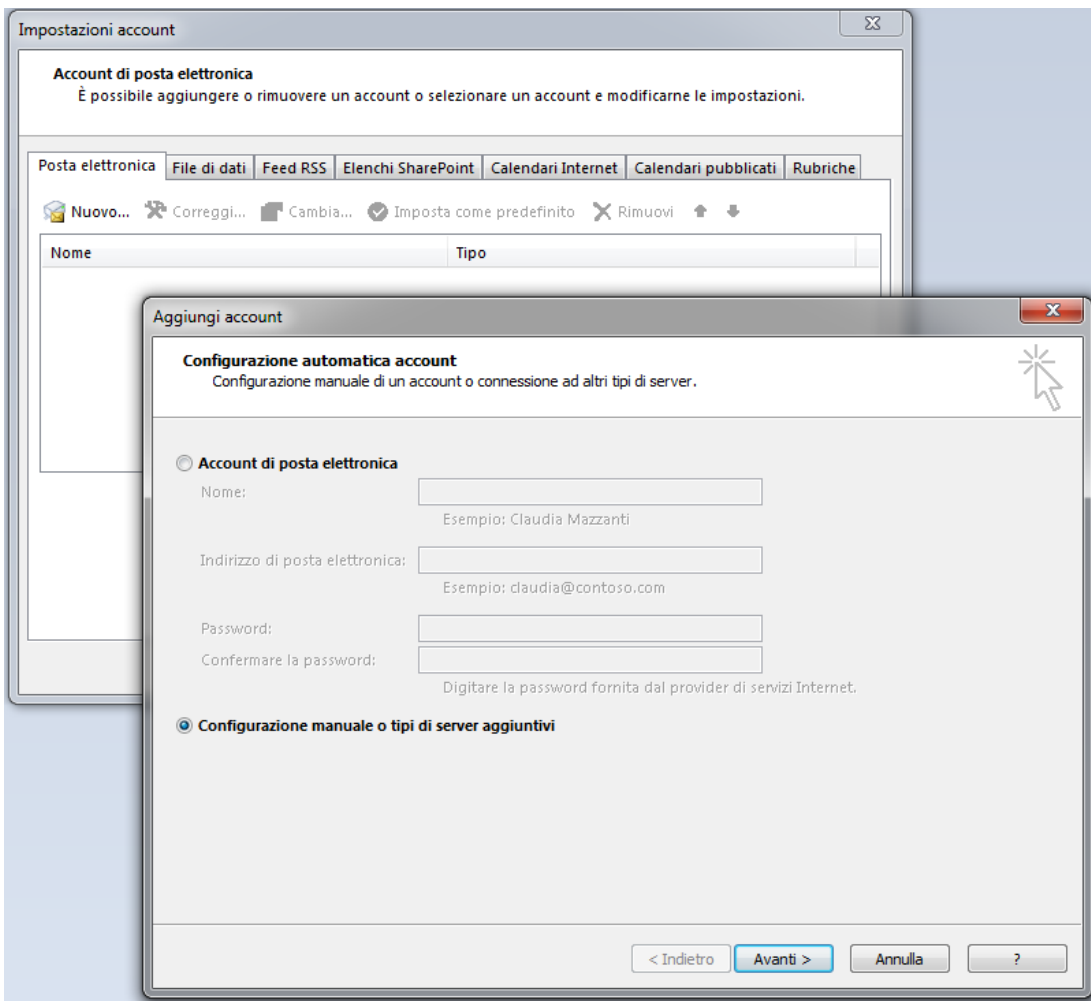
Dopo aver avviato Microsoft Outlook cliccare sulla voce **File - Informazioni – Impostazioni account - Gestione profili**.



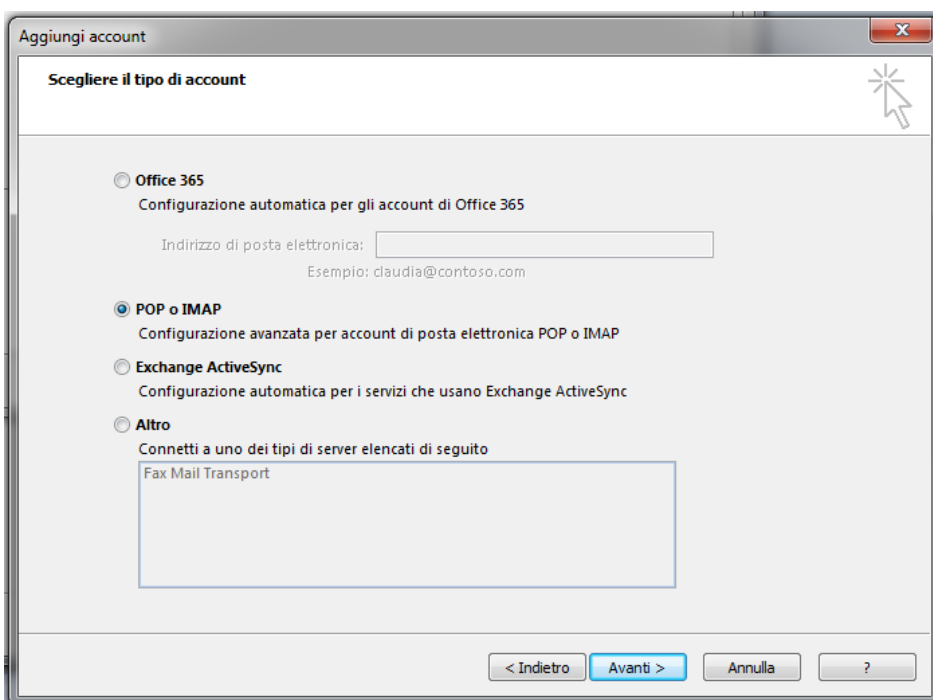
Nella schermata successiva cliccare su **Account di posta elettronica**.



Cliccare su **Nuovo** e selezionare **Configurazione manuale o tipi di server aggiuntivi**, quindi su **Avanti**.



Selezionare **POP o IMAP** e cliccare su **Avanti**.



Nome: **A scelta dell'utente (es.: nome cognome, società, etc.)**

Indirizzo di posta elettronica: **Email PEC**

Server posta in arrivo: **imaps.geopec.it**

Server posta in uscita: **smtps.geopec.it**

Nome utente: **Email PEC**

Password: **Password PEC**

Cliccare su **Altre impostazioni** per proseguire.

Aggiungi account

Impostazioni account POP e IMAP
Immettere le impostazioni del server di posta per l'account.

Informazioni utente
Nome: test
Indirizzo di posta elettronica: test@geopec.it

Informazioni server
Tipo account: IMAP
Server posta in arrivo: imaps.geopec.it
Server posta in uscita (SMTP): smtps.geopec.it

Informazioni accesso
Nome utente: test@geopec.it
Password: *****
 Memorizza password
 Richiedi accesso con autenticazione password di protezione (SPA)

Prova impostazioni account
È consigliabile provare l'account per accertarsi che i dati immessi sono corretti.
Prova impostazioni account ...
 Prova impostazioni account facendo clic su Avanti

Posta da mantenere offline: Tutto

Altre impostazioni ...

< Indietro Avanti > Annulla ?

Impostazioni posta elettronica Internet

Generale Server della posta in uscita Impostazioni avanzate

Il server della posta in uscita (SMTP) richiede l'autenticazione

Utilizza le stesse impostazioni del server della posta in arrivo

Accedi con

Nome utente:

Password:

Memorizza password

Richiedi autenticazione password di protezione (SPA)

Accedi al server della posta in arrivo prima di inviare i messaggi

OK Annulla

Dalla scheda "Server della posta in uscita" selezionare la voce **Il server della posta in uscita (SMTP) richiede l'autenticazione**, in automatico verrà selezionata la voce **Utilizza le stesse impostazioni del server della posta in arrivo**.

Cliccare su **Impostazioni avanzate** per proseguire.

Impostazioni posta elettronica Internet

Generale Server della posta in uscita Impostazioni avanzate

Numeri porte server

Server posta in arrivo (IMAP): 993 Valori predefiniti

Utilizzare il tipo di connessione crittografata seguente: SSL/TLS

Server posta in uscita (SMTP): 465

Utilizzare il tipo di connessione crittografata seguente: SSL/TLS

Timeout server

Breve Lungo 1 minuto

Cartelle

Percorso cartella radice:

Posta inviata

Non salvare copie degli elementi inviati

Posta eliminata

Consegna elementi per l'eliminazione, ma non spostarli automaticamente
Gli elementi consegnati verranno eliminati definitivamente quando gli elementi nella cassetta postale vengono rimossi.

Rimuovi elementi al passaggio a un'altra cartella in modalità online

OK Annulla

Selezionare dal menu a tendina **Utilizzare il tipo di connessione crittografata seguente: SSL/TLS**, come porta del server in arrivo (IMAP) inserire **993**.

Selezionare dal menu a tendina **Utilizzare il tipo di connessione crittografata seguente: SSL/TLS**, come porta del server in uscita (SMTP) inserire **465**.

Cliccare su **OK**, e poi su **Avanti**.

Cliccare su **Fine** per concludere la configurazione.

Aggiungi account

La configurazione è stata completata.

Sono disponibili tutte le informazioni necessarie per impostare l'account.

Configura Outlook Mobile anche sul mio telefono

Aggiungi account...

< Indietro Fine ?